

RADIKALISIERUNG

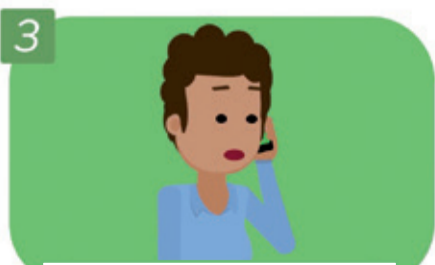


WENN SIE BEMERKEN, DASS IHR FREUND/IHRE FREUNDIN: SICH SELBST ISOLIERT

DEN KONTAKT ZU SEINER FAMILIE VERLIERT ANFÄNGT, ÜBER VERSCHWÖRUNGSTHEORIEN ZU REDEN ANFÄNGT, SICH ZU RADIKALISIEREN



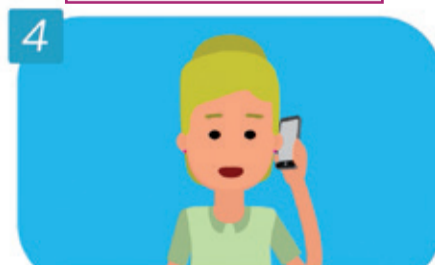
Bleiben Sie mit ihm/ihr in Kontakt,



Informieren Sie seine/ihre Eltern



sprechen Sie mit seinen/ihren Freunden



Kontaktieren Sie Präventionshelfer

**BLEIBEN SIE MIT IHM/IHR IN KONTAKT,
SPRECHEN SIE MIT SEINEN/IHREN FREUNDEN ODER
KONTAKTIEREN SIE DIE LOKALE NUMMER FÜR RADIKALISIERUNGSPRÄVENTION**

#TOGETHERWEARESAFER